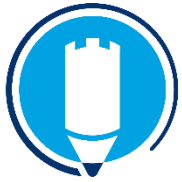




Gemeinschaftsschule Ravensburg





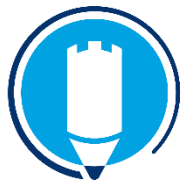
Willkommen zur Klassenpflegschaftssitzung im Jahrgang 8

- Abstimmung Klassenpflegschaft
- Vorstellung Berufsorientierung
- Beratungsverfahren Schullaufbahnentscheidung
- Vorstellung der Fachlehrkräfte
- Vorstellung der Schulsozialarbeit
- Förderverein – Einladung zum Laubenfest



Berufsorientierung in Klassenstufe 8

- Kooperationspartnerinnen
- Kompetenzanalyse Profil AC
- Wichtige Termine:
 - ✓ Tag der Berufsorientierung Freitag, 28.10.22
 - ✓ Kompetenzwoche „Stärken und Schwächen“ 21.11. – 28.11.22
 - ✓ Virtueller Infoabend „Anschlüsse nach Abschluss“ Montag, 30.01.23
 - ✓ Praktikum 27.02. – 03.03.23
 - ✓ Einzelberatung zur Berufsorientierung Mai 2023, dienstags



Kooperationspartnerinnen

- Hilde Purkart, Karriereberaterin
- Yvonne Walker, Berufsberaterin



**Sprechzeit und Beratungen in der Schule
dienstags ab 8:00 Uhr**



Berufsorientierung in Klassenstufe 8

- Kooperationspartnerinnen
- Kompetenzanalyse Profil AC
- Wichtige Termine:
 - ✓ Tag der Berufsorientierung Freitag, 28.10.22
 - ✓ Forum Berufsorientierung Donnerstag, 17.11.22
 - ✓ Kompetenzwoche „Stärken und Schwächen“ 21.11. – 28.11.22
 - ✓ Virtueller Infoabend „Anschlüsse nach Abschluss“ Montag, 30.01.23
 - ✓ Praktikum 27.02. – 03.03.23
 - ✓ Bfz-Projekt 20.03. – 31.03.23
 - ✓ Einzelberatung zur Berufsorientierung Mai 2023, dienstags



Beratungsverfahren Schullaufbahnentscheidung

Bis Februar Informationsveranstaltung

Anfang Februar

Ausgabe LEBs

bis 01.03.

Klassenkonferenzen 8 und 9 zur

Vorbereitung der Beratungsgespräche

bis 01.03.

Beratungsgespräche L – E – S

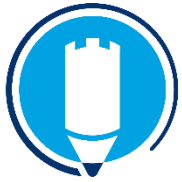
bis 15.03.

Erstellung der

Schullaufbahnempfehlung in der Klassenkonferenz

bis 01.04.

Entscheidung der Eltern



Beratungsverfahren Schullaufbahnentscheidung im Jahrgang 8

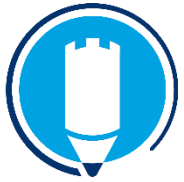
Unser Kind wird

1. in Klassenstufe 9 die **Hauptschulabschlussprüfung** anstreben.

oder

2. in Klassenstufe 9 die **Hauptschulabschlussprüfung nicht** anstreben

für die Planung Abfrage, mit welchem Ziel: HSA 10, RSA 10, Versetzung E



Beratungsverfahren Schullaufbahnentscheidung im Jahrgang 8

Unterricht mit dem Ziel: **Hauptschulabschluss in Klasse 9**

Im Abschlussjahr erfolgen alle Leistungserhebungen auf G-Niveau.

Teilnahme an der Hauptschulabschlussprüfung in Klasse 9.

Es werden in allen Fächern Ziffernnoten ausgewiesen, da ein Zeugnis erstellt wird.



Beratungsverfahren Schullaufbahnentscheidung im Jahrgang 8

Unterricht mit dem Ziel: **Realschulabschluss in Klasse 10**

Klasse 9: Unterricht auf M und E – Niveau

Teilnahme an der Projektarbeit

Klasse 10: Teilnahme an der Realschulabschlussprüfung

Im Abschlussjahr Klasse 10 erfolgen alle Leistungserhebungen auf M- Niveau

Ausweisung von Ziffernnoten, da ein Zeugnis erstellt wird.



Beratungsverfahren Schullaufbahnentscheidung im Jahrgang 8

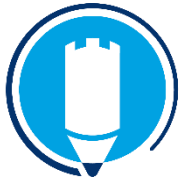
Unterricht mit dem Ziel: **Versetzung in die gymnasiale Oberstufe**

Klasse 9: Unterricht möglichst auf E – Niveau

Teilnahme an der Projektarbeit

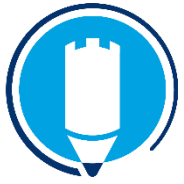
Klasse 10: Alle Leistungserhebungen auf E-Niveau.

Ausweisung von Ziffernnoten, da ein Zeugnis erstellt wird.



Beratungsverfahren Schullaufbahnentscheidung im Jahrgang 9

- Unser Kind wird
- **Nach** erfolgreichem **Hauptschulabschluss** die **schulische Laufbahn** an der GMS **abschließen**.
- **Nach** erfolgreichem **Hauptschulabschluss** in der Klasse 9 die **Klasse 9 erneut besuchen** mit dem Ziel, die **Realschulabschlussprüfung** oder die **Versetzung nach der gymnasialen Versetzungsordnung** in Klasse 10 anzustreben.
- In **Klasse 10** die **Hauptschulabschlussprüfung** anstreben.
- In **Klasse 10** die **Realschulabschlussprüfung** anstreben.
- In **Klasse 10** die nach den Regelungen der **gymnasialen Versetzungsordnung** erfolgende **Versetzung** anstreben.



Anschlussmöglichkeiten mit dem Hauptschulabschluss

Berufliche Ausbildung

Zweijährige Berufsfachschule

Gemeinschaftsschule Klasse 9 (M): 9 + 2

Werkrealschule Klasse 10 (z.B. Talschule WGT, BZ Bodnegg)



Anschlussmöglichkeiten mit dem Realschulabschluss

Allgemeinbildendes Gymnasium Kl. 10 – 12:

Voraussetzung: 2. Fremdsprache (3,0)
MVO: 2,2,3 Rest 3,0

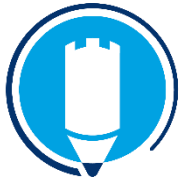
Berufliche Ausbildung

Berufskolleg

Berufliches Gymnasium Kl. 11 – 13:

Voraussetzung: D,M,E im Schnitt 3,0

Oberstufe einer GMS (bspw. Graf-Soden FN) Kl. 11 - 13



Anschlussmöglichkeiten für Schüler:innen im E-Niveau

Allgemeinbildendes Gymnasium Kl. 10 – 12, wenn Französisch als 2. Fremdsprache

Berufliche Ausbildung

Berufliches Gymnasium Kl. 11 – 13

Oberstufe einer Gemeinschaftsschule (z.B. Graf-Soden-GMS Friedrichshafen)

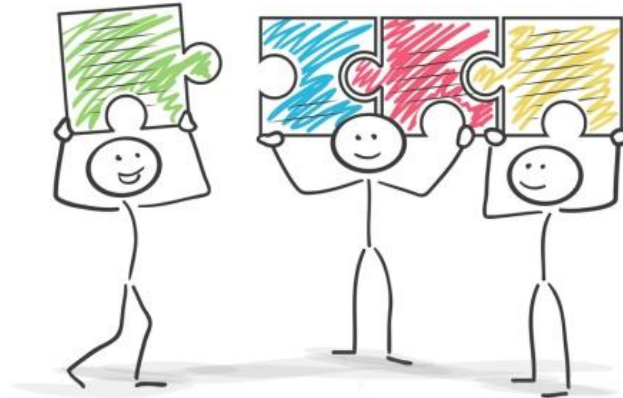


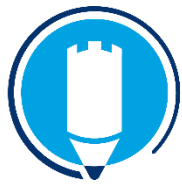
Übergangsvoraussetzungen nach Klasse 10

die Sekundarstufe II eines allgemeinbildenden Gymnasiums (RV: Kl. 10 – 12)	die Sekundarstufe II eine beruflichen Gymnasiums (Kl. 11 – 13)
<p>Leistungen wurden durchgängig auf E-Niveau erbracht → VersetzungsO. der Gymnasien <i>U.a.:</i> <i>Durchschnitt aus den Noten aller für die Versetzung maßgebenden Fächer muss 4,0 oder besser sein; Durchschnitt aus den Noten der Kernfächer muss mindestens 4,0 sein; keine Leistungen in den Kernfächern mit 6,0: 4,4,4,4 Rest 4,0</i></p>	<p>Leistungen wurden durchgängig auf E-Niveau erbracht → Es gilt die Aufnahmeverordnung berufliche Gymnasien <i>Versetzungszeugnis in Klasse 10 oder Jahrgangsstufe 11 eines Gym. (G8) oder Versetzungszeugnis in Klasse 11 eines Gym. (G9) oder Übergangsmöglichkeit in Klasse 10 (G8) oder Übergangsmöglichkeit in Klasse 11 (G9)</i></p>
<p>Realschulabschlussprüfung → MVO <i>Zwei der Fächer D, M und E mindestens die Note gut, im dritten dieser Fächer mindestens die Note befriedigend, in allen maßgebenden Fächern mindestens Ø 3,0 : 2,2,3 Rest 3,0</i></p>	<p>Realschulabschlussprüfung → Es gilt die Aufnahmeverordnung berufliche Gymnasien <i>Schnitt in D, M, und fortgeführte Pflichtfremdsprache (E oder F) mindestens 3,0 und in keinem dieser Fächer schlechter als 4,0 : 3,3,3; 4,3,2</i></p>

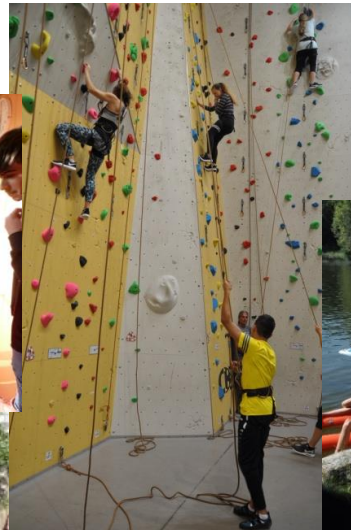


Vorstellung der Fachlehrkräfte





Vorstellung Schulsozialarbeit: Frau Starke & Herr Launer





Unser Verein

Unser Schulförderverein ermöglicht Aktivitäten aller Art. Dazu zählen insbesondere Projekte, die über das Budget der Schule hinausgehen. Mitglied werden können alle erwachsenen Personen. Mit Ihrer Mitgliedschaft zeigen Sie Ihre besondere Verbundenheit mit unserer Schule.

Ein Großteil unserer Arbeit ist nur durch die Spenden möglich. Mit Ihrer Hilfe können wir unser Angebot aufrechterhalten und ausbauen. Da unser Verein als gemeinnützig anerkannt ist, können Sie Ihre Spende steuerlich absetzen.

Sie möchten unsere Arbeit unterstützen?

Werden Sie Mitglied im Förderverein der Gemeinschaftsschule Ravensburg. Der Jahresbeitrag beträgt 12,00 Euro.

Vielen Dank!



Förderverein Gemeinschaftsschule Ravensburg e. V.



Unsere Projekte

Laubenfest

Wir organisieren alljährlich im Herbst oder Frühjahr ein gemeinsames Fest.

Musikprofil 5/6

Damit jeder Lernende die Möglichkeit zum Erlernen eines Instruments hat, finanzieren wir die Anschaffung von Leihinstrumenten.

Schulbücherei

Wir unterstützen den Kauf von Büchern und Spielen.

Zuschüsse

Wir unterstützen einzelne Schülerinnen und Schüler bei Ausflügen, Schullandheimaufenthalten oder sonstigen schulischen Aktivitäten.

Projekttag und aktuelle Projekte

Wir bezuschussen die Materialkosten von Projekttagen und unterstützen bei aktuellen Projekten.

Anregungen willkommen!

Die Schule lebt von den Menschen, die sich in ihr und für sie engagieren. Gerne greifen wir Ihre Anregungen auf.



Laubenfest

- **am Donnerstag, 27. Oktober, 15.30 Uhr/14.30 bis 18 Uhr am Standort Süd**
- **15:30 Uhr Auftakt in der Turnhalle**
- **bis 16:30 Uhr Anwesenheitspflicht**
- **Bitte denken Sie daran, Teller, Besteck und Gläser/Becher für Ihre Familie mitzunehmen und sich warm/wetterfest anzuziehen!**
- **Die Einnahmen aus dem Laubenfest kommen unserem Förderverein zugute – bitte unterstützen Sie mit Ihrer Mithilfe/ Kuchenspende/ Kaffeespende**

