



Gemeinschaftsschule
Ravensburg

The logo consists of a blue circle containing a white silhouette of a castle tower. To the right of the logo, the school's name is written in a bold, blue, sans-serif font.



Unsere Gemeinschaftsschule

Die weiterführende Schule Kl. 5 – 10 für alle Kinder

- Für Kinder aller Begabungen
- Gebundene und verlässliche Ganztageschule:
 - Mo, Di, Do 8:00 Uhr – 15:30 /16:20 Uhr
 - Mi, Fr 8:00 Uhr – 12:15 /13:00 Uhr
- Individuell bestmöglicher Lernweg und Abschluss
 - Hauptschulabschluss oder Realschulabschluss
 - oder mit Versetzungszeugnis in die gymnasiale Oberstufe



Das sind wir – kurz und knapp

- 380 Schüler:innen
- Dreizügige Klassenstufen
- 50 Lehrer:innen
- Eine Pädagogische Assistentin
- Zwei Schulsozialarbeiter:innen
- Zwei Berufseinstiegsbegleiter:innen
- Vier Sekretärinnen
- Drei Hausmeister:innen





Gemeinschaftsschule
Ravensburg

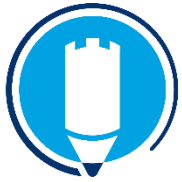
Unsere Standorte



Klassenstufen 5 – 8 am Standort Süd
Riemppweg 4, 88214 Ravensburg



Klassenstufen 9 – 10 am Standort Nord
Kuppelnaustr. 15, 88212 Ravensburg



Die Vorteile unserer Gemeinschaftsschule

Jedes Kind hat unterschiedliche Begabungen und Fähigkeiten.

Unsere Gemeinschaftsschule kann in besonderem Maße darauf eingehen

- durch das besondere Lernkonzept auf allen drei Niveaustufen
- durch das Angebot der Abschlüsse Realschule und Hauptschule oder direkte Versetzung in eine gymnasiale Oberstufe
- durch die Möglichkeiten der Ganztageschule



Das Wesentliche unserer Gemeinschaftsschule Mehr Zeit und passgenauer Unterricht für den Schulerfolg

- Im gemeinsamen Unterricht lernt Ihr Kind entsprechend seiner Begabungen und Fähigkeiten
- Es gibt leichte, mittlere und schwierige Anforderungen („Niveaustufen“)
- Ihr Kind kann in verschiedenen Fächern auf verschiedenen Niveaustufen lernen
- Dadurch hat es Zeit, seine Begabungen und Fähigkeiten weiterzuentwickeln
- Die Entscheidung über den Abschluss fällen Eltern frühestens in der 8. Klasse



Unsere Arbeitsgrundlage

Gemeinsamer Bildungsplan für die Sekundarstufe 1

- Lernangebote auf drei Niveaustufen:
 - Grundlegendes Niveau (G)
 - Mittleres Niveau (M)
 - Erweitertes Niveau (E)
- Lernen auf unterschiedlichen Niveaustufen in jedem Fach
- Leistungsfeststellung aller drei Niveaustufen
- [Auszug aus dem Bildungsplan, Deutsch, Literarische Texte](#)



Einblick in den Bildungsplan Sekundarstufe 1: Deutsch

Ein Thema, drei Niveaustufen

Die SchülerInnen und Schüler können		
G	M	E
Zugang zu Texten gewinnen und Texte untersuchen		
(1) <u>mit Unterstützung</u> Methoden der Texterschließung (z. B. markieren, Verständnisfragen formulieren) anwenden	(1) Methoden der Texterschließung (z. B. markieren, Verständnisfragen formulieren) <u>anwenden</u>	(1) <u>unterschiedliche Lesetechniken</u> (z. B. diagonal, selektiv, navigierend) und Methoden der Texterschließung anwenden (z. B. markieren, Verständnisfragen formulieren)

G - Grundlegendes Niveau

M - Mittleres Niveau

E - erweitertes Niveau



Einblick in das Schulbuch: Deutsch Ein Thema, drei Niveaustufen

Beim genauen Lesen – was ist wichtig?

Ihr lest den Text genau: Satz für Satz und Abschnitt für Abschnitt. In den folgenden Abschnitten erhaltet ihr weitere Informationen. Die wichtigen Wörter, die Schlüsselwörter, sind blau gedruckt.

- 1 Was erfahrt ihr schon vor dem Lesen?
Seht euch das Bild und die blau gedruckten Wörter an.



Die Lebensweise

Flughunde schlafen tagsüber in hohen **Bäumen**, aber auch in **Gebäuden**, **Ruinen** und **Höhlen**. Sie sind nachtaktiv. Man findet nie einzelne Tiere, weil Flughunde in großen

- 25 **Kolonien** von mehreren zehntausend Tieren leben. Wenn die **Dämmerung** beginnt, wacht die ganze Kolonie auf. In Scharen fliegen die Flughunde dann zu ihren Futterplätzen. Das sieht beeindruckend aus, dennoch sind die Flughunde bei vielen Menschen nicht beliebt. Der Grund ist der Gestank: 30 Ihr Kot bedeckt den gesamten Boden unter den Bäumen.

Die Verbreitung

Flughunde sind in Australien und in ganz Afrika verbreitet. Sie lieben warme und feuchte **Gebiete** wie den **Regenwald** oder die **Monsun**¹-Gebiete in Asien. In Europa gibt es nur eine

- 35 Art, den Nil-Flughund. Er lebt auf der Insel Zypern.

¹ Monsun: halbjährlich wechselnder Wind in Asien

Grundlegendes Niveau

Die Erdmännchen – Lesen mit dem Lese-Profi

In dem folgenden Text erhältst du interessante Informationen über die Erdmännchen. Der Lese-Profi hilft.

- 1 Wende die Schritte des Lese-Profis an. ▶ Der Lese-Profi, S. 76

Schritt 1: Vor dem Lesen

Ich sehe mir die Bilder an, ich lese die Überschrift.

- Welche Informationen geben mir die Bilder und die Überschrift?
- Was könnte der Inhalt des Textes sein?
- Was weiß ich schon darüber?

Schritt 2: Beim ersten Lesen

Ich sehe mir den ganzen Text an.

- Was fällt mir auf?
- Was sagen mir die blau gedruckten Schlüsselwörter?



Volker Thomas

Die Lieblinge im Zoo: Die Erdmännchen

(1) Die Heimat der Erdmännchen

- 1 Du findest sie bei uns **im Zoo** – die lustigen Erdmännchen.
- 2 Aber du kannst sie auch woanders bewundern.
- 3 Sie begegnen dir **in Filmen** und **in der Werbung**.
- 4 Die **eigentliche Heimat** der Erdmännchen
- 5 **ist das südliche Afrika**.
- 6 **Dort** wohnen sie in **Trackengebieten**, wo es **fast nie regnet**.

(2) Das Aussehen

- 7 Die **schlanken Tiere** sind **bis zu 35 Zentimeter** groß.
- 8 **Sehr auffällig** sind die **großen schwarzen Augen**.
- 9 Die Erdmännchen haben **kräftige Hinterbeine**,
- 10 **mit denen sie schnell rennen** können.
- 11 Ihre **kurzen Vorderpfoten** haben **scharfe Krallen**.
- 12 **Auf dem Speiseplan** stehen **Insekten**, aber auch
- 13 **kleine Säugetiere** wie **Mäuse** oder **Eidechsen**.

Mittleres Niveau

Der Komodowaran – Lesen mit dem Lese-Profi

Der Sachtext informiert über ein Tier, das vielleicht aussterben wird. Der Lese-Profi hilft, den Text zu verstehen.

- 1 Wende die Schritte 1 und 2 des Lese-Profis an. ▶ Der Lese-Profi, S. 76

Schritt 1: Vor dem Lesen

Ich sehe mir die Fotos und die Zeichnung an.

- Was könnte der Inhalt des Textes sein?
- Was weiß ich schon darüber?

Schritt 2: Beim ersten Lesen

Ich lese den Text einmal im Ganzen durch.

- Was fällt mir auf (z. B.: Es sind Wörter blau gedruckt, es gibt Abschnitte, es gibt weitere Überschriften)?
- Was weiß ich nun über das Tier?

- 2 Schreibe drei interessante Informationen auf.

Volker Thomas

Ein Drache aus der Urzeit: Der Komodowaran

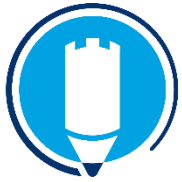
(1) Wie der Drache zu seinem Namen kam

- In Märchen und Sagen können die Drachen Feuer spucken. Das kann dieser Drache nicht, obwohl er mit seiner langen gespaltenen Zunge so aussieht. Er heißt Komododrache oder Komodowaran. Der Komodowaran ist aus der **Urzeit**¹ übrig geblieben. Er ist die **größte lebende Echse** der Welt und gehört zu der **Familie der Reptilien**. Das sind Tiere, die seit vielen Millionen Jahren auf der Erde leben, früher sogar gemeinsam mit den Sauriern. Ursprünglich lebten die Komodowarane in **Australien**. Später haben sie sich 10 in der **indonesischen Inselwelt** ausgebreitet, in immergrünen Monsunwäldern und Savannen. Aber nun steht er auf der **Roten Liste** der **gefährdeten Arten**, weil sein Lebensraum ständig kleiner wird. Um ihn vor dem Aussterben zu schützen, wurde 1980 der **Komodo-Nationalpark** gegründet.

¹ die Urzeit: die älteste Zeit der Erdgeschichte

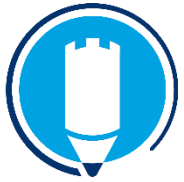


Erweitertes Niveau



Fächerkanon der Sekundarstufe 1

- Deutsch, Englisch, Mathematik, Geschichte, Gemeinschaftskunde, Geographie, Wirtschaft- und Berufsorientierung, Musik, Bildende Kunst, Sport, Biologie, Chemie, Physik, Informatik, Religion, Ethik
- Wahlpflichtfächer ab Klasse 7
 - AES - Alltagskultur, Ernährung und Soziales
 - Französisch (Start in Klasse 6)
 - Technik
- Profulfächer ab Klasse 8
 - NwT - Naturwissenschaft und Technik
 - Sport



Die Abschlüsse an unserer Gemeinschaftsschule

- Klasse 9 Hauptschulabschluss
- Klasse 10 Realschulabschluss
Versetzungszugnis in die Oberstufe
 - eines allgemeinbildenden Gymnasiums
 - eines beruflichen Gymnasiums
 - einer Gemeinschaftsschule



So lernen wir

- Gemeinsam – wir lernen miteinander
- Individuell – wir lernen nebeneinander
- Kooperativ – wir lernen voneinander





Unsere Lern- und Erfahrungsräume





Das Lerncoaching

Ihr Kind und seine Lernentwicklung wird eng begleitet

- Regelmäßige Coachinggespräche:
 - „So geht es mir“
 - „So gut habe ich mein letztes Ziel erreicht“
 - „Das hat mir dabei geholfen“
 - „So geht es mir in der Schule“
 - „So gut kann ich alleine lernen“
 - „So gut arbeite ich in der Schule“
 - „Meine Zielvereinbarung...“



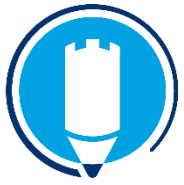


Das Lerntagebuch

Lernen planen, dokumentieren und reflektieren

- Wochenplan
- Elterninformation
- Lehrerinformation
- Wochenrückblick
- Lerncoaching

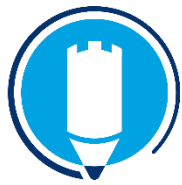




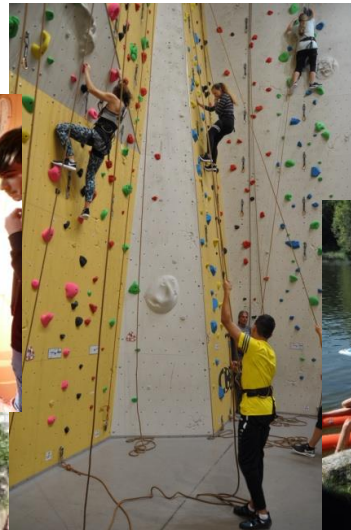
Musikalischer Schwerpunkt in Klasse 5 & 6

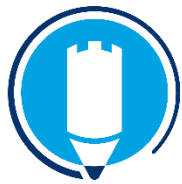


Ihr Kind lernt in Kooperation mit der
Musikschule ein Musikinstrument –
Blasinstrument, Cajon oder Ukulele



Erlebnispädagogischer Schwerpunkt in allen Klassen





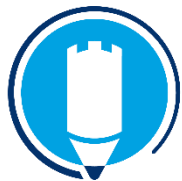
Exemplarischer Stundenplan in Klasse 5

Std	Zeit	Montag	Dienstag	Mittwoch	Donnerstag	Freitag
	<i>ab 07:30</i>	<i>Ankommen im Schülertreff</i>				
1	08:00 – 08:45	BNT	Geographie	Sport	Geographie	Schwimmen
2	08:45 – 09:30	BMB	Deutsch	Deutsch	Mathematik	Englisch
	<i>09:30 – 09:45</i>	<i>Bewegungspause 1</i>				
3	09:45 – 10:30	Lernzeit	Sport	Deutsch	Religion/ Ethik	Musik
4	10:30 – 11:15	Mathematik	Englisch	Englisch	BNT	Religion/ Ethik
	<i>11:15 – 11:30</i>	<i>Bewegungspause 2</i>				
5	11:30 – 12:15	Deutsch	Bildende Kunst	Mathematik	Musik	Bildende Kunst
6	12:15 – 13:00	Englisch	Lernzeit		Sport	Lernzeit
	<i>13:00 – 14:00</i>	<i>Mittagspause</i>				
7	14:00 – 14:45	Club	Mathematik		Lernzeit	Kletter-AG
8	14:45 – 15:30		Lernzeit			



Exemplarischer Stundenplan in Klasse 5

Std	Zeit	Montag	Dienstag	Mittwoch	Donnerstag	Freitag
	<i>ab 07:30</i>	<i>Ankommen</i>				
1	08:00 – 08:45	BNT	Basiskurs Medienbildung	Sport	Geographie	Schwimmen
2	08:45 – 09:30	BMB		Deutsch	Mathematik	Englisch
	<i>09:30 – 09:45</i>	<i>Bewegungspause 1</i>				
3	09:45 – 10:30	Lernzeit	Sport	Deutsch	Religion/ E	Biologie Naturphänomene Technik
4	10:30 – 11:15	Mathematik	Englisch	Englisch	BNT	
	<i>11:15 – 11:30</i>	<i>Bewegungspause 2</i>				
5	11:30 – 12:15	Deutsch	Bildende Kunst	Mathematik	Musik	Bildende Kunst
6	12:15 – 13:00	Englisch	Lernzeit		Sport	Lernzeit
	<i>13:00 – 14:00</i>	<i>Mittagspause</i>				
7	14:00 – 14:45	Club	Projektunterricht		Lernzeit	Kletter-AG
8	14:45 – 15:30			Lernzeit		



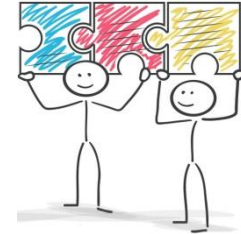
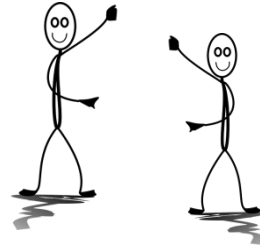
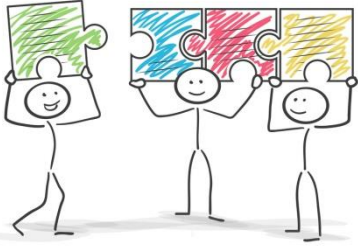
Wir schreiben für jedes Kind Lernentwicklungsberichte

Fachkompetenzen	Niveau
Deutsch <i>Max kann literarische Texte mit einfachen ästhetischen Kategorien erfassen.</i>	G, 2-
Englisch <i>Max kann aus Hörtexten die wichtigsten Informationen entnehmen. Er kann die neu gelernte Grammatik und den neuen Wortschatz sicher anwenden.</i>	M, 2 – 3
Mathematik <i>Max kann besonders gut schriftlich multiplizieren und dividieren, Rechengesetze vorteilhaft anwenden und mit Klammern in Rechenausdrücken umgehen.</i>	E, 1 – 2



Wir schreiben für jedes Kind Lernentwicklungsberichte

Fachkompetenzen	Ausweisung der Ziffernnoten nur auf Wunsch der Eltern	Niveau
Deutsch <i>Max kann literarische Texte mit einfachen Mitteln erfassen</i>		G, 2-
Englisch <i>Max kann aus Hörtexten die wichtigsten Informationen entnehmen. Er kann die neu gelernte Grammatik und den neuen Wortschatz sicher anwenden.</i>		M, 2 – 3
Mathematik <i>Max kann besonders gut schriftlich multiplizieren und dividieren, Rechengesetze vorteilhaft anwenden und mit Klammern in Rechenausdrücken umgehen.</i>		E, 1 – 2



Lehrpersonen von
Gymnasium,
Realschule,
Sonderpädagog.
Bildungs- und
Beratungszentrum,
Werkrealschule

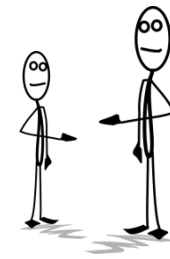
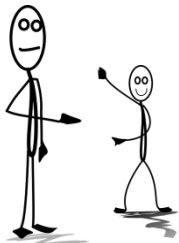
Schulsozialarbeiter:innen

Eltern

**Wir planen, unterrichten und
unterstützen gemeinsam**



Sportmentor:innen

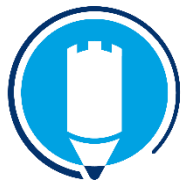


Berufseinstiegs-
begleiter:innen

Pädagogische
Assistent:innen

Student:innen

Jugendbegleiter:innen



Gebundene und verlässliche Ganztageschule

Schülertreff 07:30 – 07:55 Uhr

Unterrichtszeiten und Zusatzangebote:

Montag 08:00 – 15:30 / 16:20 Uhr

Dienstag 08:00 – 15:30 / 16:20 Uhr

Mittwoch 08:00 – 12:15 Uhr

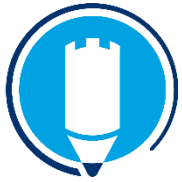
Donnerstag 08:00 – 15:30 / 16:20 Uhr

Freitag 08:00 – 12:15 / 13:00 Uhr

bis 15:00 Uhr: AGs, Lernzeit, Klettern

Mittagspause 13:00 – 14:00 Uhr: in Mensa, Schülertreff, offenen Räumen,
Schulbücherei, Schulgarten, Schulhof





Gemeinschaftsschule
Ravensburg

Tag der offenen Tür

Donnerstag 22.02.2024, 16:00 – 18:00 Uhr

Schulführungen sind nach Terminabsprache jederzeit gerne möglich.

Bitte melden Sie sich dazu über das Sekretariat oder per E-Mail an:

0751 366 0299 10

info@gms-rv.de



Schulanmeldung

am Standort Süd

Dienstag, 05.03.2024,	7.30 – 17.00 Uhr
Mittwoch, 06.03.2024,	7.30 – 13.00 Uhr
Donnerstag, 07.03.2024,	7.30 – 17.00 Uhr
Freitag, 08.03.2024,	7.30 – 12.00 Uhr

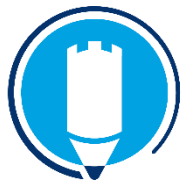
am Standort Nord

Dienstag, 05.03.2024, 8.00 – 11.00 Uhr

bis

Freitag, 08.03.2024, 8.00 – 11.00 Uhr

Gerne persönlich oder per Post, bis spätestens 08.03.24



Gemeinschaftsschule
Ravensburg

Kontakt



Standort Süd

Riempp-Weg 4

88214 Ravensburg

0751 3360 299 10

info@gms-rv.de

www.gms-rv.de



Standort Nord

Kuppelnaustraße 15

88212 Ravensburg

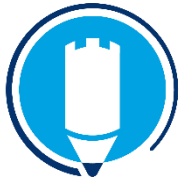
0751 8216 0



Ihr Kind steht im Mittelpunkt unseres Handelns.
Dabei ist Verschiedenheit gut und bereichernd

- **Beziehung** ist die Basis für ein gutes Zusammenleben und erfolgreiches Lernen
- **Entwicklung** ist möglich durch Zeit zum Lernen und zum miteinander Wachsen
- **Bildung** meint das ganze Kind
 - Das Lernen ist qualitätsorientiert, eigenverantwortlich, strukturiert, fachlich und überfachlich
 - Enge Zusammenarbeit im Team
 - Das Clusterkonzept bietet die Rahmenbedingungen





Gemeinschaftsschule
Ravensburg

